

# 中小微企業多元振興發展計畫

## 因應美國關稅 金融支持方案



中小微企業。  
多元發展貸款

 經濟部  
Ministry of Economic Affairs

 經濟部中小及新創企業署  
SMALL AND MEDIUM ENTERPRISE AND STARTUP ADMINISTRATION  
MINISTRY OF ECONOMIC AFFAIRS

 財團法人台灣中小企業  
聯合輔導基金會



會議資料下載區

# 結合跨部會資源，透過 3 策略+3 配套+1 窗口，落實中小微企業創新與包容性成長

策略

## 數位轉型

- 中小微企業數位能力建構
- 服務業智慧轉型
- 製造業AI應用推廣

## 淨零轉型

- 擴大減碳輔導
- 推動深度節能

## 通路發展

- 促進在地經濟
- 拓展海外市場

配套

提供數位轉型協助及優惠貸款，以員工30人以下的企業為原則

1. 協助培訓數位人才
2. 提供簡易申貸、提高保證成數、補貼短期利息

### 租稅優惠

1. 研發投資抵減
2. 增僱員工、加薪費用減除

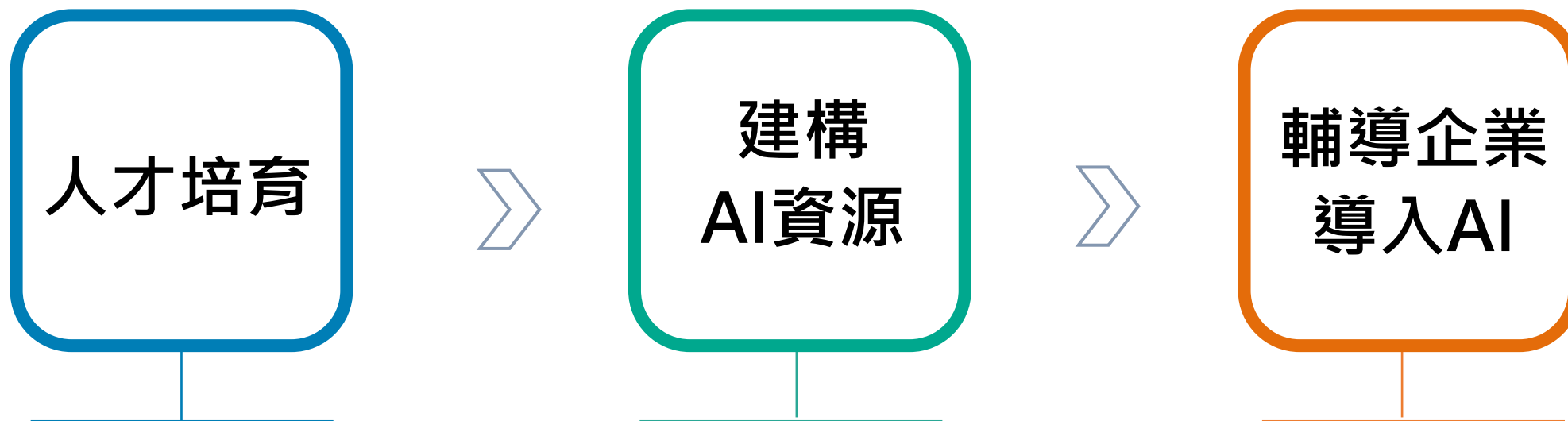
鼓勵為員工加薪並提供額外信保額度

1. 提供額外保證融資額度
2. 提高保證成數
3. 保證手續費從低計收

窗口

由經濟部「馬上辦服務中心」做為單一窗口，並於該中心網站，設置專區供企業查詢

# 策略1：數位轉型-中小微企業數位能力建構



- 推動中小企業數位轉型，培育AI人才
- 中小企業網路大學校提供AI通識課程，與產業公協會合作提供次領域課程，加速產業應用

中小企業網路大學校

<https://www.smelearning.org.tw>

- 掌握企業AI需求，推薦符合產業特性的可信AI工具與資源
- 透過SME AI平台整合工具與服務，提供便捷入口，滿足產業應用需求

SME AI平台

<https://www.smeai.tw/service/index>

- 透過單一窗口，依企業規模、需求、AI準備度等指標進行分群
- 技術法人提供診斷服務，協助導入通用型AI工具，或實現產業型AI方案落地應用

中小微計畫網站

<https://0800056476.sme.gov.tw>

# 中小企業網路大學校

www.smelearning.org.tw

▶ 累積達 **100萬** 會員

▶ 提供免費超過 **600門** 數位課程



中小企業網路大學校



## 六大學院

綜合知識(172門)  
行銷流通(136門)  
人力資源(37門)  
創業育成(54門)  
財務融通(87門)  
資訊科技(149門)



## 六大專區

**AI主題** (91門)  
淨零碳排(40門)  
創業資金(71門)  
小微企業(53門)  
女性創業(15門)  
法規宣導(6門)



## 多元資源

電子書  
有聲書摘  
實體課程  
多元合作單位



## 企業專區

企業專屬平台  
完整學習履歷  
多元主題課程  
輔助績效管理



## 專屬個人

終身學習護照  
適性學習推薦  
政府資源

# 中小企業網路大學校-AI主題專區

[https://www.smelearning.org.tw/ai\\_zone.php](https://www.smelearning.org.tw/ai_zone.php)



AI 賦能 產業升級

## 主題專區



### AI課程(91門)

#### 基礎知識 12門

- **AI 基本知識**  
基礎課程  
專家大師演講
- **AI 應用趨勢**  
趨勢應用課程  
專家大師演講

#### 工具/方法 40門

- **GAI 特定應用工具**
- **GAI 通用工具**  
微軟 Power 工具及ChatGPT等
- **AI 開發程式工具**  
Python等
- **AI 導入方法**  
方法論與思維

#### 實務應用 24門

- **AI 產業應用**  
各產業應用實戰案例  
各功能別應用實際案例
- **AI 應有思維**  
資安 / 個資/財務  
智財/倫理 / 辨識

#### 國際大廠 15門

- **AI 基礎知識**  
生成式AI的基礎模型  
高階主管的生成式AI
- **AI 產業應用**  
生成式AI的企業案例

# 策略2：淨零轉型-擴大減碳輔導

作法：擴散減碳知能、提供諮詢診斷服務及輔導，強化中小企業節能減碳能力與碳管理自主能量，完備淨零供應鏈競爭力，及符合國際規範。

## 減碳知能與培力

- 鏈結公協會、工商業會等，共同辦理減碳說明會與企業見學
- 製作與擴散數位教材，提升中小企業減碳知能

中小企業減碳服務站  
<https://www.sme.gov.tw/caas/masterpage-caas>

## 擴大健檢診斷

- 依照產業別，提供不同的碳估算工具
- 透過專家訪視，提供減碳建議

製造業估算工具-碳排金好算  
(需申請帳密)  
<https://pj.ftis.org.tw/CFCv2>

## 低碳轉型輔導

- 強化中小型製造業低碳生產輔導，帶動整體供應鏈低碳轉型
- 推動中小型服務業發展低碳商業模式，掌握綠色商機

商業服務業估算工具-碳排乎你知  
<https://sigggq.tw>

# 策略2：淨零轉型-推動節能改善

作法：由能源技術服務業者(ESCO)協助中小企業導入深度節能方案，並提供設備改善補助

## 促媒合

### 媒合ESCO節能服務

#### 節能服務諮詢輔導

- 提供專家諮詢與診斷輔導
- 協助用戶導入低碳及智慧化技術，朝向雙軸轉型

#### 媒合386家ESCO業者進場服務

- 4年服務6,500家中小企業

能源技術服務業資訊網-服務能量登錄平台

<https://escoinfo.tgpf.org.tw/Page/Company.aspx>

## 降成本

### 設備汰換補助

#### 動力與公用設備補助

- 對象：公/私法人、中小微企業
- 產品：空氣壓縮機、風機等

#### 服務業高效率設備補助

- 對象：商業服務業
- 產品：具一級能效標章之空調、電冰箱、瓦斯爐，及具節能標章之照明燈具、冷凍櫃(箱)、空氣源式熱泵熱水器

動力與公用設備補助 (3/10開始受理申請)  
<https://www.mdss.org.tw/subsidy/index/index.aspx>

## 創市場

### 縮短專案回收年限

#### 對象

- 由ESCO整合中小型用戶(用電契約容量100瓩)提出申請

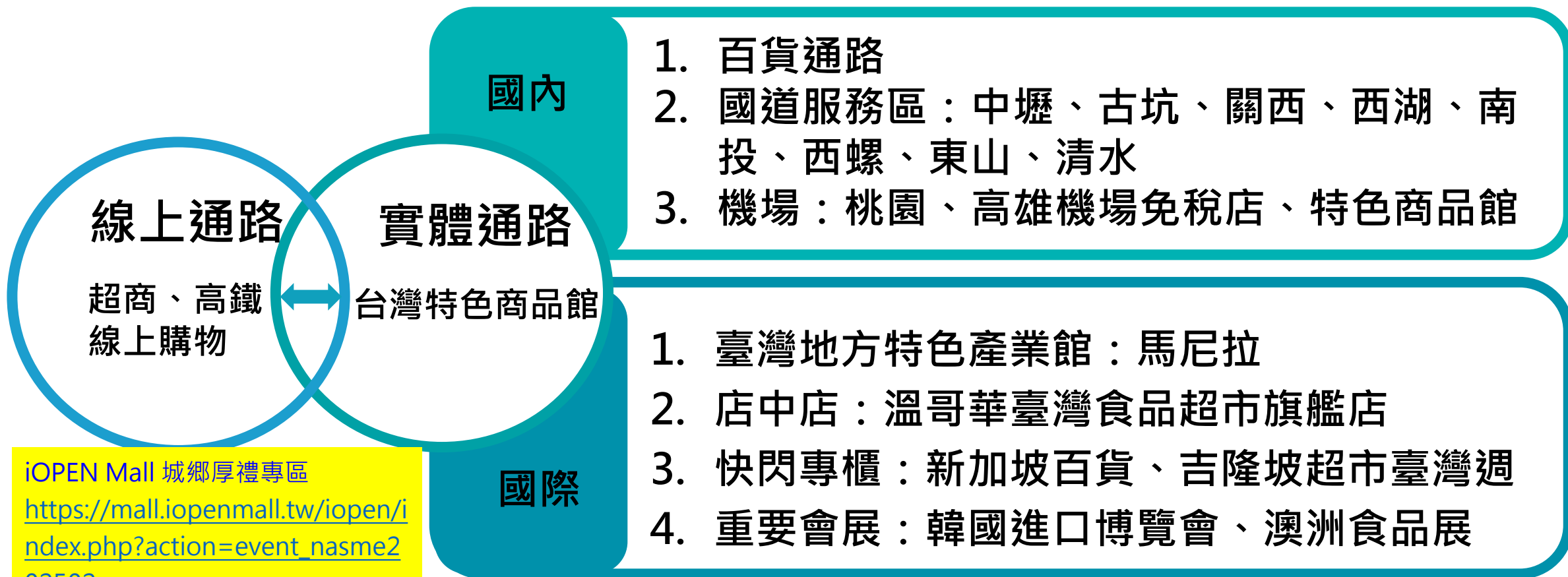
#### 作法

- 依節電成效差異化補助，節電量越高補助成效越高

商業服務業節能設備補助 (受理至5/31)  
<https://www.essc.org.tw/subsidy/index/index.aspx>

# 策略3：通路發展-促進在地經濟

作法：設置線上通路專區、媒合國內實體通路及拓展國際通路



iOPEN Mall 城鄉厚禮專區

[https://mall.iopenmall.tw/iopen/index.php?action=event\\_nasme202502](https://mall.iopenmall.tw/iopen/index.php?action=event_nasme202502)

# 策略3：通路發展-拓展海外市場

## 推廣共同品牌

1. 以**Taiwan Select**推動食品業進入國外通路，並於國際展會、通路設立專區或快閃活動
2. 結合**Taiwan Excellence**鎖定臺灣優勢產業，在海外重要展覽設立台灣精品館推廣

Taiwan Select 2025年採洽會及海外展團清單  
<https://taiwanfoods.taiwantrade.com/zh-tw/eventlist2025>

## 布建海外通路

以專案補助方式，鼓勵企業以多元創新或整合性之行銷作法，布建海外行銷通路(如：發貨倉庫、展示中心等)，並提供進入海外市場之諮詢及輔導

補助廠商分散及開拓海外市場  
(作業原則預計3月中公布)

## 參加國際展會

1. 補助企業參加海外國際展覽
2. 選定國際專業展，加強洽邀買主來臺觀展採購並消費

補助公司或商號參加海外國際展覽管理系統  
<https://tpsp.trade.gov.tw/espo/home/notice/front>

# 配套1.1：30人以下中小微企業數位轉型協助方案

搭配30人以下中小微企業數位轉型方案，企業員工可至選修相關數位轉型課程(含AI)，完成培訓後進行費用補助。

補助  
標的

人才培訓課程

補助培訓本國籍在職員工提升數位職能累積12小時以上課程

或

人才培訓課程與搭配軟體

補助培訓本國籍在職員工提升數位職能累積12小時以上課程，且搭配軟體

以上須符合經濟部中小及新創企業署及商業發展署公告清單

補助  
金額

本國籍員工，每人上限1萬元，每一家企業申請補助上限10萬元

補助  
對象

- 員工數30人以下之中小微企業
- 113年後受天災影響而有災損，經財政部各地區國稅局同意延期或分期繳納稅款者，得不受30人之限制
- 聘用身心障礙者、原住民、低收入戶者等優先獲補助

加碼  
補助

於115年6月30日前提供受訓基層員工加薪，可獲得受補助金額10%

# 計畫網站

製造業：<https://www.sme.gov.tw/30ai>

服務業：<https://www.dtts.org.tw>

製造業網站：



30人以下製造業數位轉型培力補助 最新消息 計畫說明 ▾ 申請流程 補助課程 ▾ 補助線上申請 ▾ 常見問答

作業要點  
懶人包

課程專區  
開課單位  
軟體名單  
訓練機構及  
課程申請

申請系統

FAQ

數位  
轉型

30人以下  
中小型製造業數位轉型補助

立即申請



最新消息



懶人包



選課程



線上申請

# 計畫網站

製造業：<https://www.sme.gov.tw/30ai>

服務業：<https://www.dtts.org.tw>

服務業網站：



重要公告 補助要點 申請流程

經濟部商業發展署  
Administration of Commerce, MOEA

FAQ 訓練機構/軟體查詢 補助線上申請

## 30人以下服務業數位轉型培力補助

受理申請期間：114年1月14日至114年12月31日下午5時前或經費用罄為止

鼓勵30人以下服務業培訓員工數位技能，  
加速事業數位轉型，提升產業競爭力。

- 重要公告 更多 →
- 補助要點 更多 →
- 懶人包 更多 →
- FAQ 更多 →
- 開始申請 →

您好，歡迎來到經濟部商業發展署「30人以下服務業數位轉型培力補助」線上客服，請問有什麼地方可以為您服務？

# 課程及開課單位

30人以下製造業數位轉型培力補助

[最新消息](#) [計畫說明](#) [申請流程](#) [補助課程](#) [補助線上申請](#) [常見問答](#)

**30人以下**  
**中小型製造業數位轉型補助**

**立即申請**



最新消息



懶人包



選課程



線上申請

方案說明

減緩中小微企業面臨的數位轉型衝擊

# 課程及開課單位

[重要公告](#) [補助要點](#) [申請流程](#)



[FAQ](#) [訓練機構/軟體查詢](#) [補助線上申請](#)



## 30人以下服務業數位轉型

受理申請期間：114年1月14日至114年12月31日下午5時前

鼓勵30人以下服務業培訓員工數位技能，  
加速事業數位轉型，提升產業競爭力。

- 訓練機構明細
- 課程明細
- 軟體明細
- 申請簡章
- 訓練機構及課程申請

得申請補助  
之課程及開  
課單位清單

- 重要公告**  
[更多 →](#)
- 補助要點**  
[更多 →](#)
- 懶人包**  
[更多 →](#)
- FAQ**  
[更多 →](#)
- 開始申請 →**

✕ 您好，歡迎來到經濟部商業發展署「30人以下服務業數位轉型培力補助」線上客服，請問有什麼地方可以為您服務？



# 課程及開課單位

## (一)課程專區：

本方案補助課程以「數位轉型」及「人工智慧(AI)」兩類為主，且須公告於經濟部中小及新創企業署或商業發展署網站。

30人以下製造業數位轉型培力補助

最新消息

計畫說明 ▾

申請流程

補助課程 ▾

補助線上申請 ▾

常見問答

[首頁](#) / [課程補助](#) / [課程專區](#)

## 課程專區

關鍵字：

課程代碼、機構名稱、課程名稱、課程簡介、課程網址

查詢

<input type="checkbox"/>	序號	課程名稱	機構名稱	實體時數	線上時數	課程簡介	網址
<input type="checkbox"/>	1	資料處理與大數據分析： Python 程式語言運用實務	財團法人華岡興業基金會	18	0	本課程專注於大數據分析與人工智慧應用，涵蓋資料分析概論、知識管理、大數據分析環境設定及程式實作	<a href="https://ggc.hkxf.com.tw/course/8IV9B4070/overview">https://ggc.hkxf.com.tw/course/8IV9B4070/overview</a> ↗
<input type="checkbox"/>	2	自然語言處理與語意偵測	財團法人華岡興業基金會	18	0	本課程聚焦語意偵測技術的基礎與應用，從語意分析概念及NLP基礎入門，涵蓋情感分析、主題分類等操作技巧，並使用大型語言模型等工具進行實作	<a href="https://ggc.hkxf.com.tw/course/8IW1B4080/overview">https://ggc.hkxf.com.tw/course/8IW1B4080/overview</a> ↗
<input type="checkbox"/>	3	微軟Azure雲端應用平台人工智慧應用實務	財團法人華岡興業基金會	18	0	全面介紹人工智慧 (AI) 核心功能與應用，從AI基礎理論到實務操作，涵蓋電腦視覺、自然語言處理、生成式AI、資料探勘及大數	<a href="https://ggc.hkxf.com.tw/course/8IW2B4090/overview">https://ggc.hkxf.com.tw/course/8IW2B4090/overview</a> ↗

# 課程及開課單位

## (二)開課單位

經濟部中小及新創企業署或商業發展署審核通過之公司、法人、公協會、學校等單位，如台灣流體傳動工業同業公會等。

30人以下製造業數位轉型培力補助

[最新消息](#) [計畫說明](#) [申請流程](#) [補助課程](#) [補助線上申請](#) [常見問答](#)

[首頁](#) / [課程補助](#) / [開課單位](#)

### 開課單位

關鍵字：

[查詢](#)

序號	機構名稱	連絡地址	課程明細
1	<a href="#">三創育成基金會</a>	臺北市中正區市民大道三段2號11F	<a href="#">課程內容</a>
2	<a href="#">中原大學</a>	桃園市中壢區中北路200號	<a href="#">課程內容</a>
3	<a href="#">中國文化大學</a>	臺北市大安區和平東路一段155號6樓	<a href="#">課程內容</a>
4	<a href="#">中華人事主管協會</a>	臺北市松山區復興北路191號15樓之3	<a href="#">課程內容</a>
5	<a href="#">中華民國全國商業總會</a>	臺北市大安區復興南路一段390號6樓	<a href="#">課程內容</a>
6	<a href="#">中華民國資訊軟體協會</a>	臺北市中山區長安東路二段99號8樓	<a href="#">課程內容</a>
7	<a href="#">水青清股份有限公司</a>	連江縣南竿鄉清水村130-1號	<a href="#">課程內容</a>
	<a href="#">台北市進出口商業同業公會</a>	臺北市中山區松江路350號	<a href="#">課程內容</a>
	<a href="#">台灣人工智慧協會</a>	臺北市中正區忠孝西路一段41號6樓之8	<a href="#">課程內容</a>
	<a href="#">台灣流體傳動工業同業公會</a>	新北市汐止區新台五路一段97號25樓之5	<a href="#">課程內容</a>
11	<a href="#">台灣區電腦輔助成型技術交流協會</a>	新北市板橋區文化路一段268號6樓	<a href="#">課程內容</a>
12	<a href="#">台灣區電機電子工業同業公會</a>	臺北市內湖區民權東路六段109號6樓	<a href="#">課程內容</a>

開課單位  
網站

開課單位  
課程資訊

# 課程及開課單位

(二)開課單位-點選「課程內容」，即可查看該單位所辦理之所有可申請補助之課程。

30人以下製造業數位轉型培力補助

[最新消息](#) [計畫說明](#) [申請流程](#) [補助課程](#) [補助線上申請](#) [常見問答](#)

[首頁](#) / [課程補助](#) / [課程專區](#)

## 開課單位課程明細

開課單位名稱：台灣流體傳動工業同業公會  
聯絡電話：02-2697-2677#37

開課單位類別：其他機構

統編：76601989

[回上頁](#)

序號	課程名稱	實體時數	線上時數	課程簡介	網址
1	AI 賦能之製造業企業分析與決策應用	12	0	本課程將幫助學員理解 AI 如何強化企業分析 (Business Analytics, BA) 與決策應用(decision-making)，並學習如何在製造業情境中建立有效的數據架構與分析流程。課程內容涵蓋資料收集與管理、企業決策支援、AI 工具應用等關鍵知識，協助企業運用 AI 驅動決策，提升競爭優勢。	<a href="https://forms.gle/pamsqVKgaDSmjSJm6">https://forms.gle/pamsqVKgaDSmjSJm6</a>
2	AI加持下的企業發展分析法	0	12	企業分析法(Business Analytics, BA)是一種運用統計、企業智慧(Business Intelligence)與AI等高級分析技術來分析企業內外部經營相關的大數據，以獲取有價值的洞見(Insight)與預知(foresee)，協助企業做出更佳的經營決策與實踐，進而提高企業發展效率、降低風險並獲得競爭優勢。	<a href="https://www.tfpa.org.tw">https://www.tfpa.org.tw</a>

諮詢專線：0800-056-476

服務時間：星期一至星期五08:30~18:00

聯絡我們：30aiservice@uat.org.tw

主辦單位： 經濟部中小及新創企業署

執行單位： 財團法人中衛發展中心

# 補助申請系統

由計畫網站→點選「補助線上申請」，直接進入申請流程、接續完成申請作業、申請變更或核銷等各流程頁面。



30人以下製造業數位轉型培力補助

最新消息 計畫說明 ▾ 申請流程 補助課程 ▾ 補助線上申請 ▾ 常見問答

產業升級 培訓課程 數據化 製造業 AI

經濟部中小及新創企業署  
中小型製造業數位

114年1月14日起開

首次登入取號 [↗](#)  
登入取號續寫 [↗](#)  
查詢進度 [↗](#)  
補件作業 [↗](#)  
變更培訓規劃 [↗](#)  
核銷申請 [↗](#)  
取消申請 [↗](#)

直接進入申請系統各流程頁面

最新消息 懶人包 選課程 線上申請

方案說明

減緩中小微企業面臨的數位轉型衝擊

# 配套1.1：30人以下中小微企業數位轉型協助方案

## 申請流程

### 採隨到隨審、快速審查

#### (一)申請階段

#### (二)審查階段

#### (三)撥款結案



# 貸款簡表(第一類)

## 貸款對象

- 1.辦理公司登記、商業登記、有限合夥登記之中小微企業或僅辦理稅籍登記之營利事業
- 2.朝數位轉型、淨零轉型或通路發展之業者
- 3.申貸日前最近6個月以內，任1個月僱用員工數為30人以下

### 貸款 額度

每一申貸事業最高3,500萬元

### 貸款 利率

最高依中華郵政二年期定儲機動利率加0.5%  
2.22 %

### 貸款 期限

週轉性支出：最長6年(含寬限期最長2年)  
購置機器/設備：最長7年(含寬限期最長3年)

### 申請 期限

**114年1月15日至117年10月31日止**  
(利息補貼提供至公告預算用盡)

### 補貼 利率

貸款額度**250萬元**以內，補貼1.5%、為期 6個月

### 信用 保證

貸款額度100萬元以內 貸款額度逾100萬元  
一律10成 最低9成  
(按年費率0.1%計收保證手續費)

### 簡化 書表

貸款額度100萬元以內，採銀行簡易評分表辦理

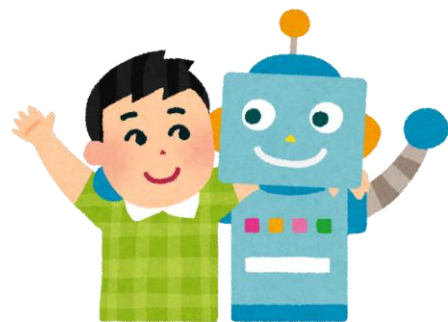
# 數位轉型

例舉推動智慧應用資格包括但不限以下方式，詳可參考「中小微企業多元發展專案貸款要點問與答」

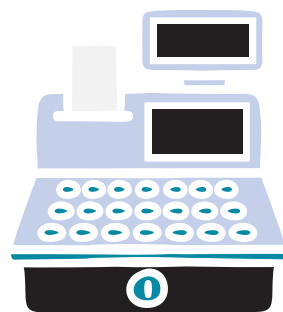
導入物聯網



運用機器人



導入  
POS銷售點系統



參與相關課程

課程類型

人工智慧(AI)

物聯網

區塊鏈

網路安全

資料科技

邊緣運算

5G

雲端

多元支付

各類實境  
(AR、VR等)

數位行銷

其他數位化相關

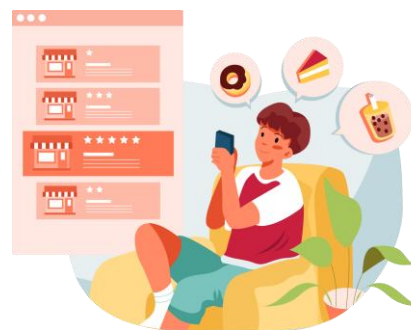
導入ERP系統



建置AI  
人工智慧系統



線上點餐  
訂單系統



- 參與課程至少**3小時**
- 可提出**上課證明**(格式不拘)
- 可至



中小企業網路大學校  
www.smelearning.org.tw



# 淨零轉型

例舉進行節能減碳資格包括但不限以下方式，詳可參考「中小微企業多元發展專案貸款要點問與答」

## 淨零碳排



## 建置智慧節能或 能源管理設備



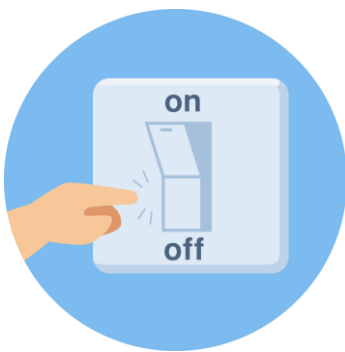
## 建置再生能源 系統或設備



## 購買綠電

- 採購綠電
- 再生能源憑證

## 建置節約能源 系統或設備



## 溫室氣體盤查



## 能源或資源 回收再利用



由ESCO廠商協助  
能源管理系建置、改善或輔導



# 通路發展

例舉申貸事業屬通路發展-促進在地經濟的資格，包括但不限以下方式，詳可參考「中小微企業多元發展專案貸款要點問與答」

參與商圈、市場及夜市優化  
經營環境輔導相關計畫



參與城鄉特色產業發展推動計畫  
(OTOP)



參與國內外展會



參與中小企業城鄉創生計畫  
(SBTR)



參與共同品牌Taiwan Select、  
Taiwan Excellence



# 貸款簡表(第二類)

## 貸款對象

- 1.辦理公司登記、商業登記、有限合夥登記之中小企業或僅辦理稅籍登記業者
- 2.直接或間接受美國關稅影響
- 3.營業額減少10% (較113年同期、113年下半年月平均或114年1月至2月平均)

### 貸款 額度

每一申貸事業最高3,500萬元

### 貸款 利率

最高依中華郵政二年期定儲機動利率加0.5%  
2.22 %

### 貸款 期限

週轉性支出：最長6年(含寬限期最長2年)  
購置機器/設備：最長7年(含寬限期最長3年)

### 申請 期限

**114年8月7日至116年10月31日止**  
(利息補貼提供至公告預算用盡)

### 補貼 利率

貸款額度**1,000萬元**以內，補貼1.5%、為期 6個月

### 信用 保證

貸款額度100萬元以內 貸款額度逾100萬元  
一律10成 最低9成  
(按年費率0.1%計收保證手續費)

### 簡化 書表

貸款額度100萬元以內，採銀行簡易評分表辦理

# 如何認定**直接**或**間接**受美國關稅影響

## **直接**受美國關稅影響

(**直接出口**美國)

- ✓ 出口美國關單據(報單、發票、提單等)
- ✓ 美國客戶經國外銀行簽證之信用狀
- ✓ 美國客戶購貨訂單或合約
- ✓ 出口美國實績證明書

## **間接**受美國關稅影響

(**間接出口**美國或**供應鏈**關聯)

- ✓ 三角貿易者:  
檢附可供核認間接出口美國文件
- ✓ 經貿易商、經銷商、代理商或銷貨給供應鏈廠商出口美國者:  
由承貸金融機構列印留存占補平台查詢交易對象具輸美企業統編

由企業提供佐證資料  
經承貸金融機構核認

或

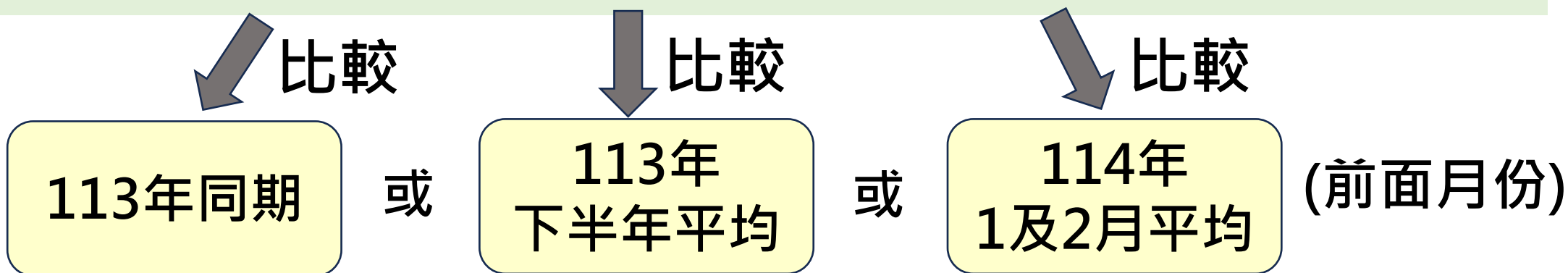
由企業申請開立資格認定核定表



0800-219-666 (聯輔基金會)

# 如何認定營業額減少10%

114年3月以後，連續2個月平均或任1個月之營業額(後面月份)



## 計算舉例

114年7及8月平均營業額80萬元

113年同期(7及8月平均)營業額100萬元


$(80\text{萬元}-100\text{萬元})/100\text{萬元}\times 100\% = -20\%$

114年7及8月平均營業額較基期

**減少20% > 減少10% 符合申貸資格**

## 減少達 10%

佐證困難企業可申請開立營業額減少證明

 0800-219-666 (聯輔基金會)

# 中小微企業多元發展專案貸款 | 利息補貼計算說明

## 例一

A事業申請第一類3,500萬元

### 利息補貼計算

補貼貸款金額250萬元x補貼利率1.5% x0.5年  
=1萬8,750元

A事業可獲利息補貼金額1萬8,750元

註：貸款金額超過250萬元部分(3,250萬元)。  
已超過第一類利息補貼上限，故無利息補貼。

## 例二

B事業 第一次第一類申請1,000萬元  
第二次第二類申請1,500萬元

- 貸款額度：同一事業二類身份合併計算3,500萬元
- 利息補貼貸款額度：同一事業二類身份分開計算，  
250萬元+1,000萬元

### 利息補貼計算

第一次第一類：

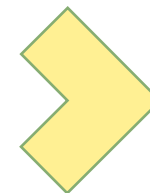
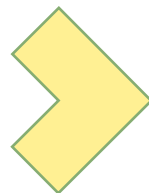
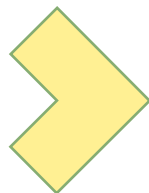
補貼貸款金額250萬元x補貼利率1.5% x0.5年  
=1萬8,750元

第二次第二類：

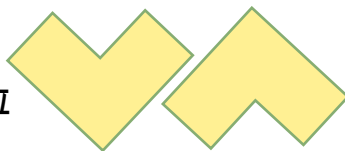
補貼貸款金額1,000萬元x補貼利率1.5% x0.5年  
=7萬5,000元

B事業可獲利息補貼金額共計9萬3,750元

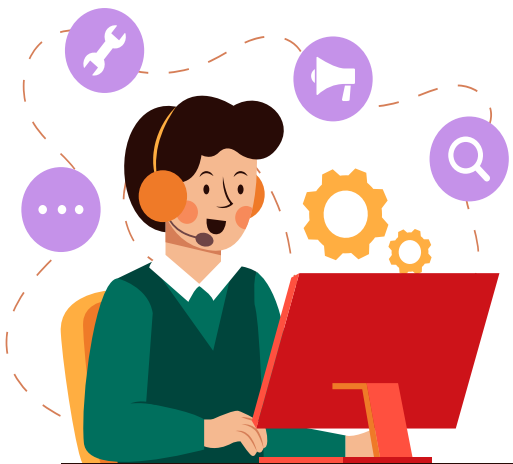
# 申請流程



請輔導單位  
協助認定



協助企業  
提出申請



單一服務窗口



經濟部中小及新創企業署 馬上辦服務中心

0800-280-280

申請 資格認定核定表  
融資診斷輔導

財團法人台灣中小企業  
聯合輔導基金會

0800-219-666

信用保證諮詢

財團法人中小企業  
信用保證基金

0800-089-921

# 感謝聆聽



中小微企業。  
多元發展貸款

 經濟部  
Ministry of Economic Affairs

 經濟部中小及新創企業署  
SMALL AND MEDIUM ENTERPRISE AND STARTUP ADMINISTRATION  
MINISTRY OF ECONOMIC AFFAIRS

 財團法人台灣中小企業  
聯合輔導基金會